



HXG410

燃气表智能采集模块

Focus on creating value for clients

HXG410

膜式燃气表在出厂时通常会配备一个磁脉冲输出接口。这使得可以通过感应元件将机械运动转换为电信号，然后通过模数转换器转换为数字信号，从而完成机电转换，满足自动抄表的需求。

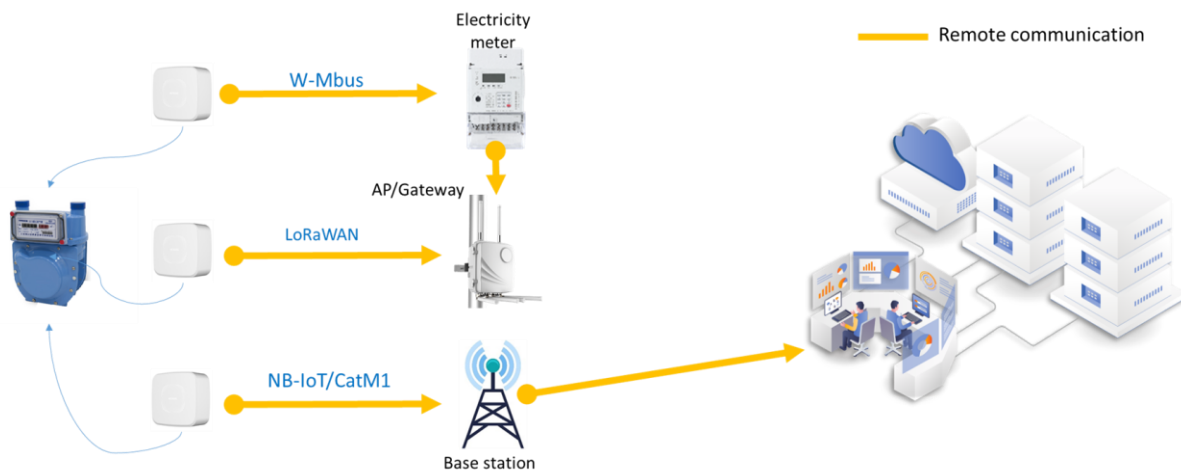
HXG410 是一款典型的智能改造模块，可以连接不同的基础膜式燃气表，将带有外部采样结构的机械膜式燃气表与之结合，可以实现数字化转换，以达到无需更换基表即可保证计量设备的投资回报率的目标。



Main Functionalities

- ◆ 成本效益高，以最低成本实现远程抄表
- ◆ 易于安装即插即用，无需改动管道或拆卸/重新安装燃气表，也不会中断燃气供应。
- ◆ 多个适配器控制器与适配器采用分离式设计，能够高效适配市场上不同的仪表。
- ◆ 现场抄表专业应用程序可与基于安卓手机的 **Type-C** 适配器配合使用，用于现场抄表和配置（仅适用于 **LoRa**）

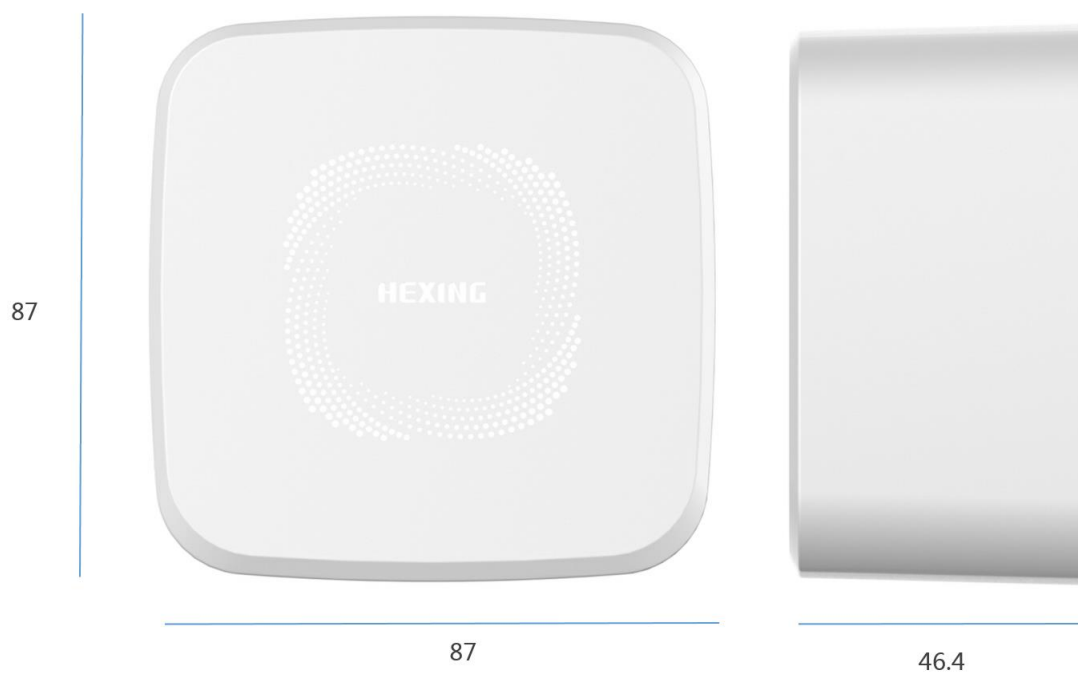
方案架构



技术参数

Model	HXG 410
Adaptive base meter	G1.6~G40
Sampling resolution	0.01 m ³
Communication method	NB-IoT/W-Mbus/LoRaWAN/CatM1
Reporting interval	Once per day
Working temperature	-25 °C to +55 °C
Power source	Lithium battery(replaceable), 10 years (report one time daily)
Protection level	IP65

Dimensions



COMPANY HEADQUARTERS

Add: 1418-5 Moganshan Road,
Shangcheng Industrial Zone, 310011,
Hangzhou City, China

Tel: 86 571 28029898

Fax: 86 571 28029258

To realize a sustainable future, start here
www.hxgroup.cn