



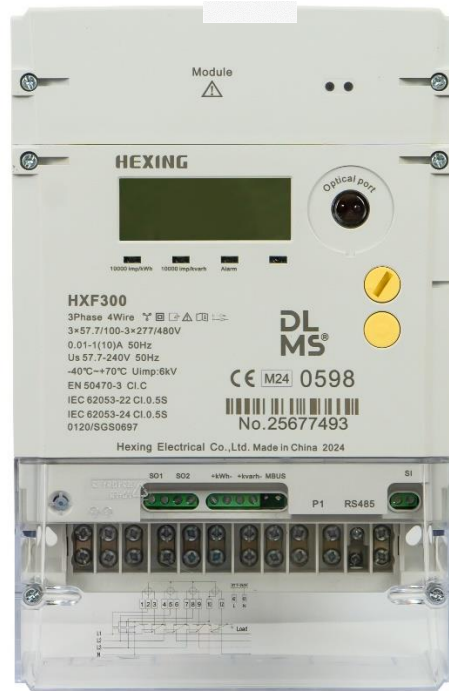
# HXF300

## 三相智能 CT/CTPT 表

*Focus on creating value for clients*

## 产品概述

**HXF300** 是一款高精度智能三相互感器式电能表。符合 IEC/EN 2020 系列标准，由高精度计量单元，大容量存储单元及多功能通信单元等部分组成，能精确计量正反向有功、无功、视在总电能及费率电能，监测电网关键参数，采用热插拔模块设计，通信方案可灵活选配。具备多路 I/O 端口，可扩展各种定制化功能。



## 产品亮点：

- 宽电压范围
- 精确计量正反向有功、无功、视在电能，四象限无功电能
- 监测电网关键参数：电压、电流、功率因数、电网频率，谐波失真率
- 支持多通信方案：
  - ✓ 可插拔模块 GPRS/4G, G3-PLC+RF, PRIME
  - ✓ 支持通过无线 MBUS 抄读水气表
  - ✓ 支持通过 P1 口连接家庭显示单元

## 产品主要功能

- 计量
  - 正反向有功电能、需量计量
  - 正反向无功、四象限无功电能、需量计量
  - 总电能、分费率电能计量
  - 电压、电流、功率、功率因数、电网频率等瞬时参数计量
- 结算
  - 存储 12 个周期月结数据
  - 存储 62 天日冻结数据
  - 支持自动结算、手动结算（按键结算，发命令结算）
- 负荷曲线
  - 电能负荷曲线
  - 电网质量负荷曲线
  - 存储 90 天数据 (8 通道, 15 分钟周期)
- 事件记录及上报
  - 检测、记录、存储至少 500 个事件
    - ✓ 标准事件

- ✓ 窃电事件
- ✓ 电网质量事件
- ✓ 拉合闸事件
- ✓ 通信事件
- 支持报警、事件上报
- 通信
  - 本地：红外口通信、RS485 通信.
  - 远程：GPRS/4G, G3-PLC/PRIME 载波通信, PLC+RF 双模通信
- 安全访问
  - 支持 4 个不同权限客户端访问
  - 支持 DLMS 安全套件 suite0/1
- 显示
  - LCD 带背光
  - 显示区尺寸：64.5x23mm
  - 字符尺寸：8.4x5mm
  - 支持自动轮显，按键显示，测试模式显示

## 规格参数

表型	HXF300
接线方式	3P4W/3P3W
精度等级	有功精度：Class 0.5S(IEC 62053-22:2020) 无功精度：Class 2 (IEC62053-23:2020)
额定电压	3P4W: 3×57.7/100...3×240/415V, 3x57.7/100V, 3x63.5/110V,3x220/380V, 3x230/400V, 3x240/415V 3P3W: 3x100V, 3x110V
电压范围	0.8U <sub>n</sub> ~1.2U <sub>n</sub>
电流范围	1(10)A
温度范围	-40℃~+70℃
电网频率	50Hz, ±2%
脉冲常数	10000imp/kWh, 10000imp/kvarh
绝缘防护等级	Class II
防水防尘等级	IP 54
协议规范	DLMS/COSEM
设计寿命	≥15years

重量	Approx.1.55kg
尺寸	265mm×170mm×90.5mm
功耗	Voltage circuit: $\leq 2W$ , $\leq 5VA$ Current circuit: $\leq 1VA$